

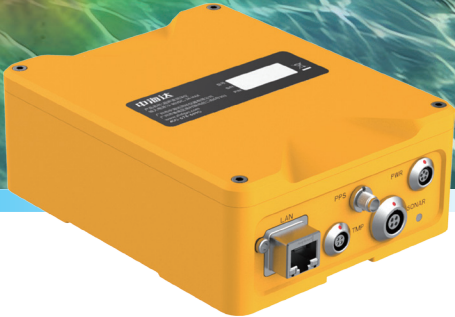
技术参数

项目	技术参数
工作频率	200KHz
测深范围	0.10-300m
测深精度	±1cm+0.1%h,分辨率1cm
换能器开角	5°
声速调整范围	1370~1700m/s, 分辨率1m/s
最大Ping率	30Hz
数据输出格式	标准NMEA, DESO 25, ODOM, Knudsen, Bathy, Echotrac, 中海达
外接端口	LAN*1、电源接口*1、换能器接口*1
TMP接口	LEMO口, 支持接入温度传感器数据
PPS接口	SMA口, 支持接入PPS信号
电源	9~36V DC, 3A MAX
平均功耗	5W
工作温度	-20℃~55℃
外观尺寸	140*110*50mm
重量	0.85KG
主机外壳材质	金属



广州中海达卫星导航技术股份有限公司
网址: www.zhdgps.com
热线: 400-678-6690

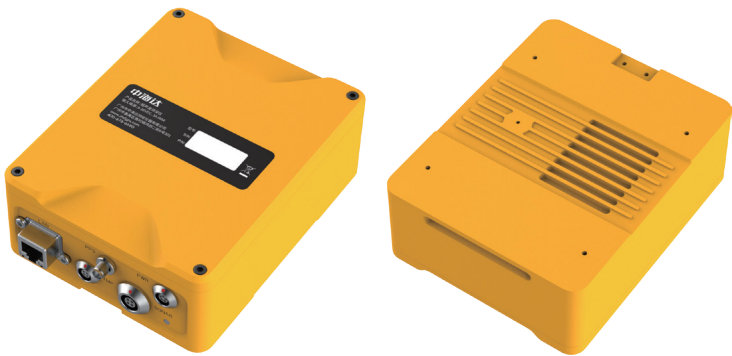
中海达
HI-TARGET



HD-660L
超声波测深仪

产品介绍

HD-660L小型化超声波测深仪凭借其突破性升级，重新定义了高效水下测量的标准。该设备融合了卓越的测深性能与先进的智能算法，其支持温度传感器及PPS秒脉冲信号接入，可有效校正因环境变化导致的测量误差，进一步提升测量精度。此外，HD-660L可广泛应用于无人平台、手持操作以及自动监测等多种应用场景，为水下测量提供了一种智能化、高精度、多功能的解决方案。



系统特点

● 全域覆盖，性能卓越

测深范围拓展至0.10-300米。

● 温度解算，精度无忧

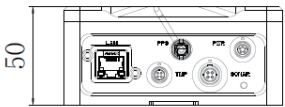
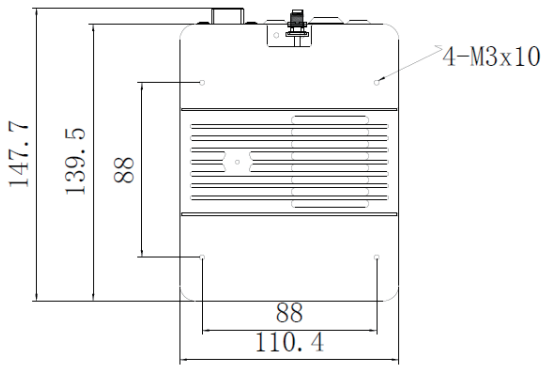
支持温度传感器接入，声速自动解算，提升数据精度。

● 精准同步，延时归零

支持PPS秒脉冲接入，同步定位与测深时序。

● 算法革新，极简适配

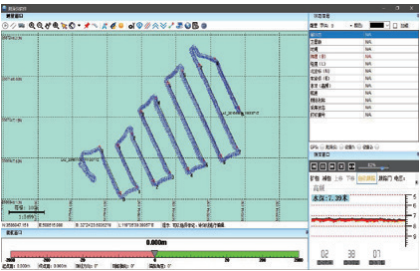
算法下移，水深数据直接输出，全自动测量，适配主流无人平台及在线监测系统。



软件

HD-660L支持多种使用方式，可应用于无人船、浮标等设备集成,亦可配置HiMAX测深仪软件应用于水文勘察、航道码头、疏浚等行业的水深测量工程。该系统集成基于Web的管理界面，支持对主机版本信息，运行状态，水深等进行实时监测与可视化展示。中海达HiMAX测深仪软件功能齐全,主要包括项目管理、坐标转换参数设置、仪器设备连接、船型设计、计划线设计、底图/海图导入、水深取样、滤波处理、数据改正、潮位改正、成果预览与导出等。

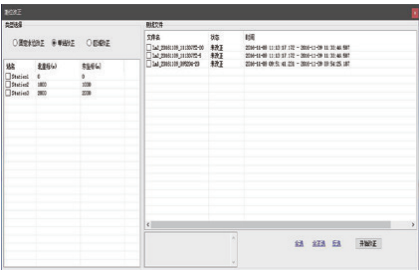
HD-660L搭载于BS系列无人船，可使用Hi-Survey Boat船控采集二合一软件，进行项目管理，坐标转换，船控操作，水深回波显示，测深数据处理和采集等操作。



HiMAX测深仪软件



HD-660Lweb端界面



Hi-survey boat安卓软件界面

应用场景



无人载体搭载



监测平台集成



缆道集成测深